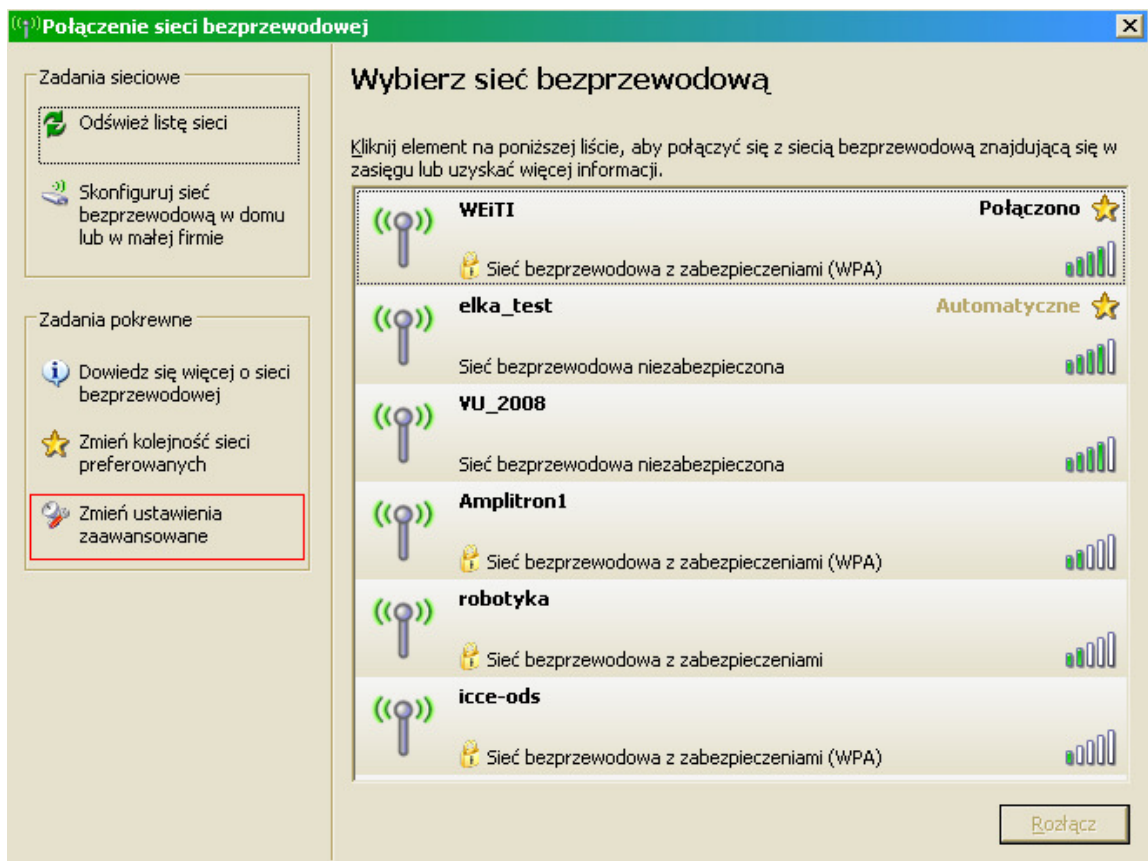
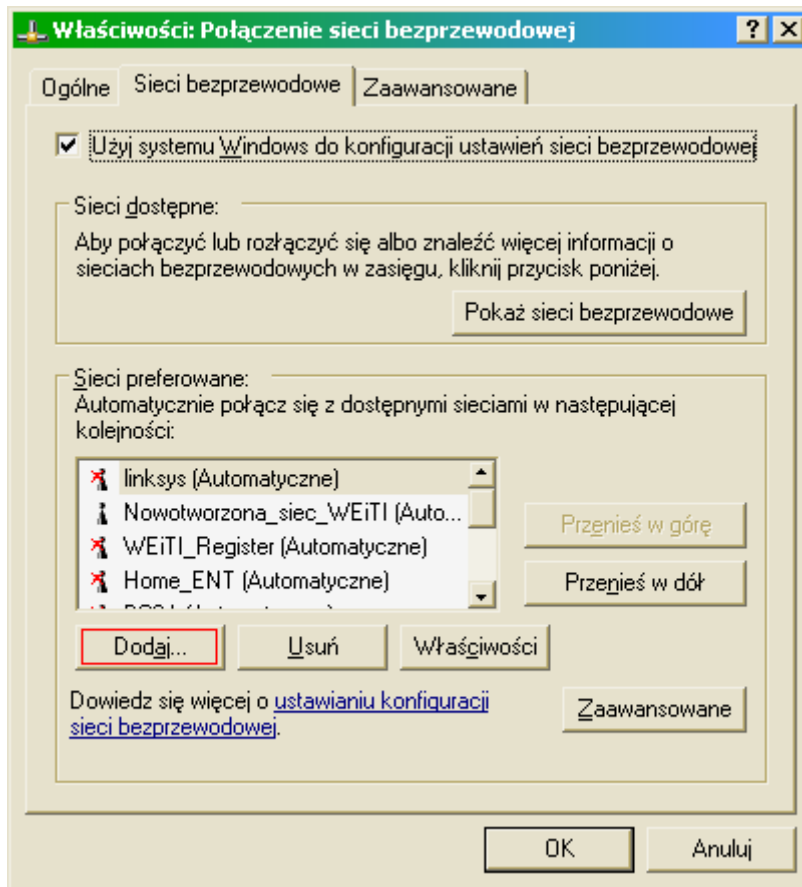


Instrukcja podłączania się do sieci Wi-Fi na Wydziale Elektroniki i Technik Informatycznych (instrukcja dla Windows XP)

1. Po włączeniu karty sieci bezprzewodowej wchodzimy do konfiguracji sieci poprzez opcję „**Zmień ustawienia zaawansowane**”:



2. W nowo otwartym oknie wybieramy zakładkę „**Sieci bezprzewodowe**” i klikamy przycisk „Dodaj...” jak pokazano poniżej:



3. Jako nazwę („SSID”) sieci wpisujemy: **WEiTi**
Uwierzytelnianie sieci: WPA (choć sieć wspiera również WPA2)
Szyfrowanie danych: TKIP (dla WPA2 będzie to AES)

Właściwości sieci bezprzewodowej [?] [X]

Skojarzenie | **Uwierzytelnianie** | Połączenie

Nazwa sieciowa (SSID): WEiTi

Klucz sieci bezprzewodowej

Ta sieć wymaga klucza dla następujących elementów:

Uwierzytelnianie sieciowe: WPA

Szyfrowanie danych: TKIP

Klucz sieciowy: []

Potwierdź klucz sieciowy: []

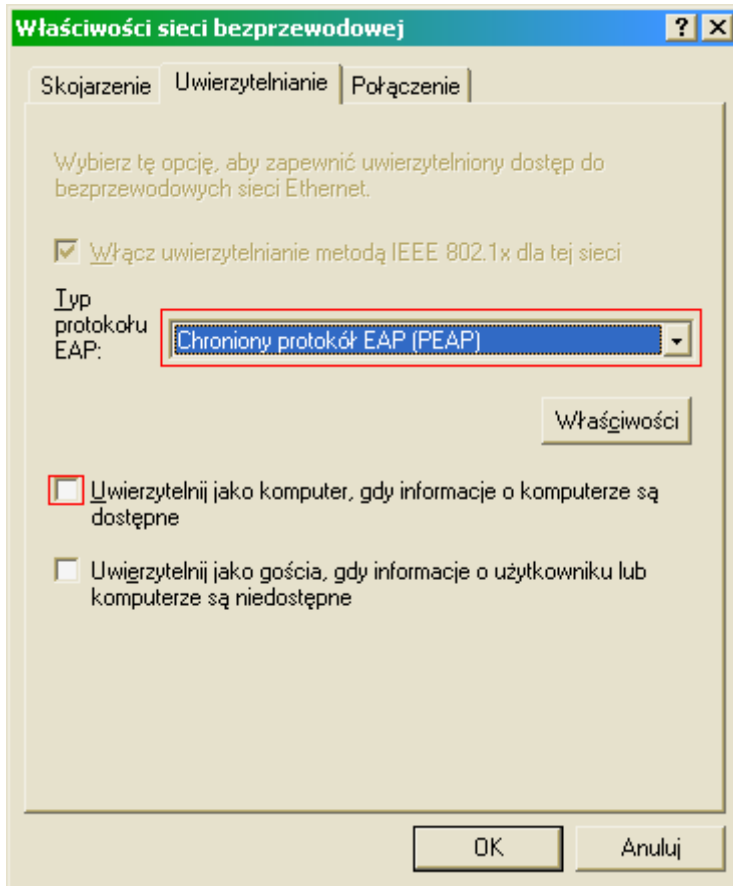
Indeks klucza (zaawansowane): 1

Ztrzymuję klucz automatycznie

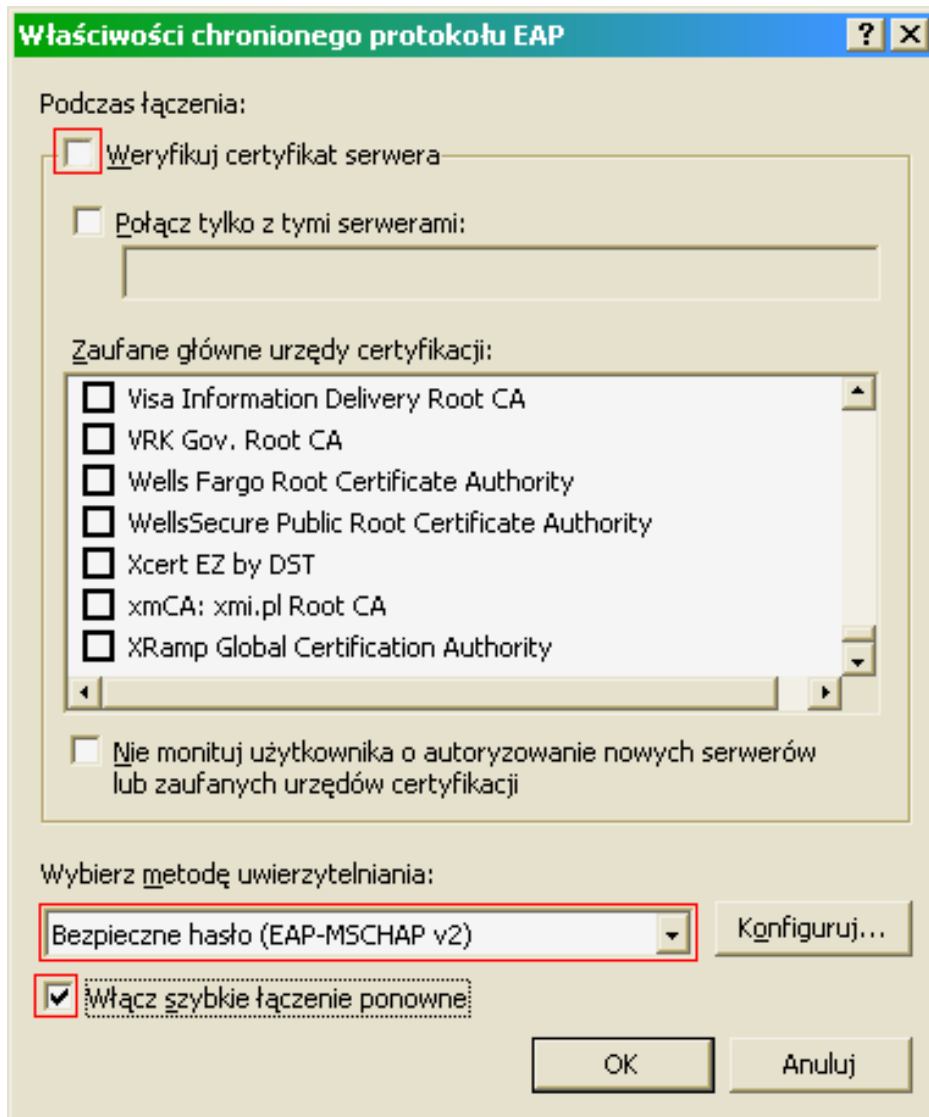
To jest sieć typu komputer-komputer (ad hoc); punkty dostępu bezprzewodowego nie są używane

OK Anuluj

4. Przechodzimy do zakładki „**Uwierzytelnianie**” i wybieramy „**Typ protokołu EAP: Chroniony protokół EAP (PEAP)**” oraz odznaczamy opcję „**Uwierzytelnij jako komputer, gdy informacje o komputerze są dostępne**”, po czym klikamy przycisk „**Właściwości**”:

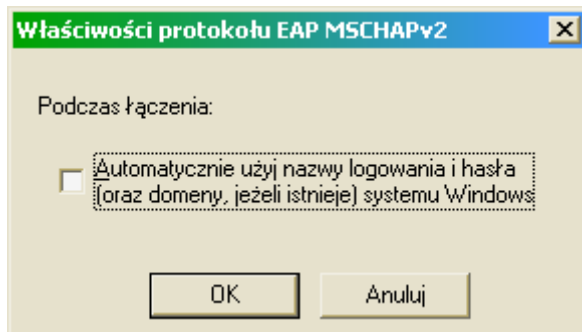


5. W otwartym oknie właściwości protokołu PEAP wykonujemy kolejno:
odznaczamy opcję „**Weryfikuj certyfikat serwera**”^{*}
Wybieramy metodę uwierzytelniania: „**Bezpieczne hasło (EAP-MSCHAP v2)**”
zaznaczamy „**Włącz szybkie łączenie ponowne**”
po czym klikamy przycisk „Konfiguruj...”:



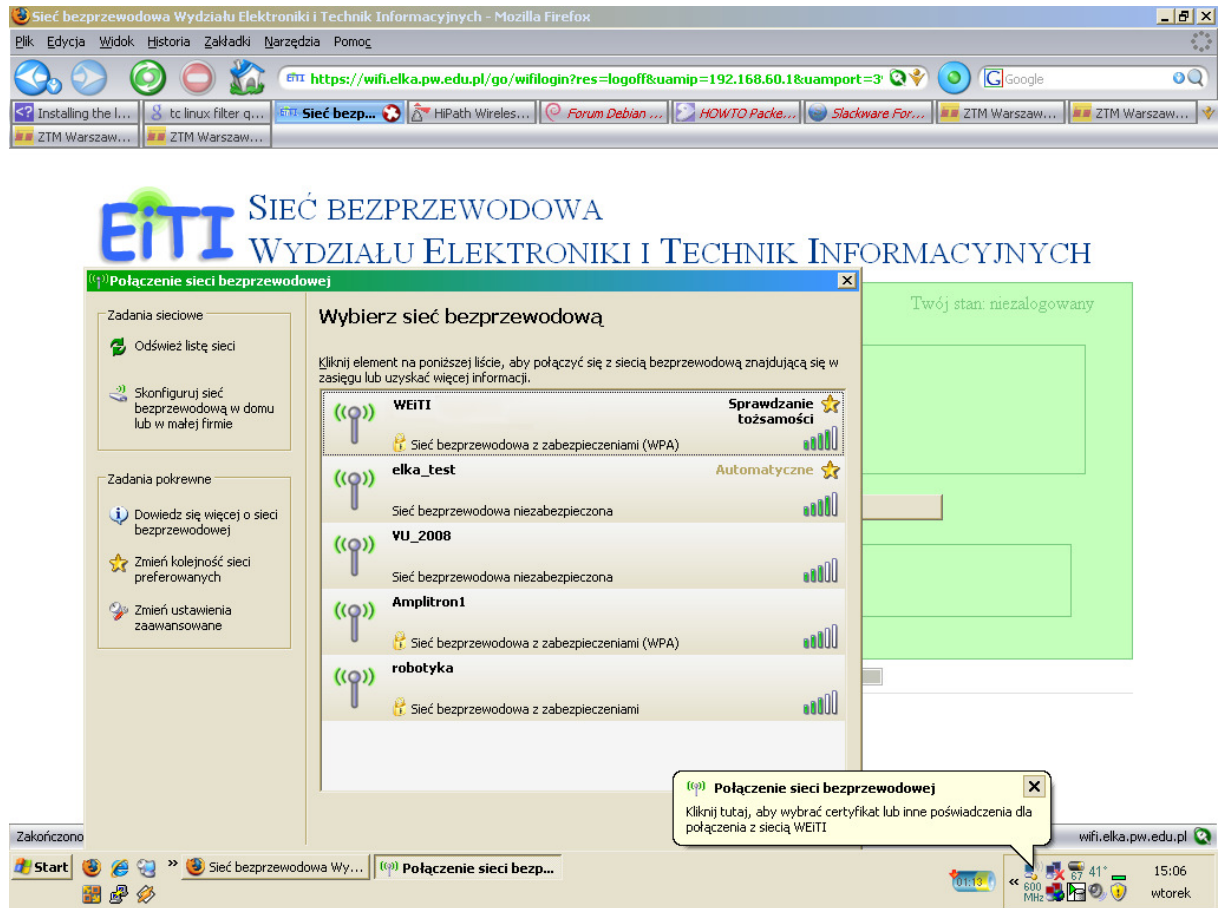
^{*} włączenie sprawdzania certyfikatu serwera jest wskazane, ale możliwe dopiero po zainstalowaniu certyfikatu urzędu certyfikacji Wydziału Elektroniki i Technik Informatycznych, do ściągnięcia pod adresem <https://sc.elka.pw.edu.pl/> . Po zainstalowaniu w systemie zaznaczamy opcję „**Weryfikuj certyfikat serwera**”, po czym poniżej w oknie „**Zaufane główne urzędy certyfikacji**” zaznaczamy (tylko) certyfikat WEITI (ELKA-CA).

6. W otwartym oknie odznaczamy jedyną opcję „***Automatycznie użyj nazwy logowania i hasła (oraz domeny, jeżeli istnieje) systemu Windows***”:

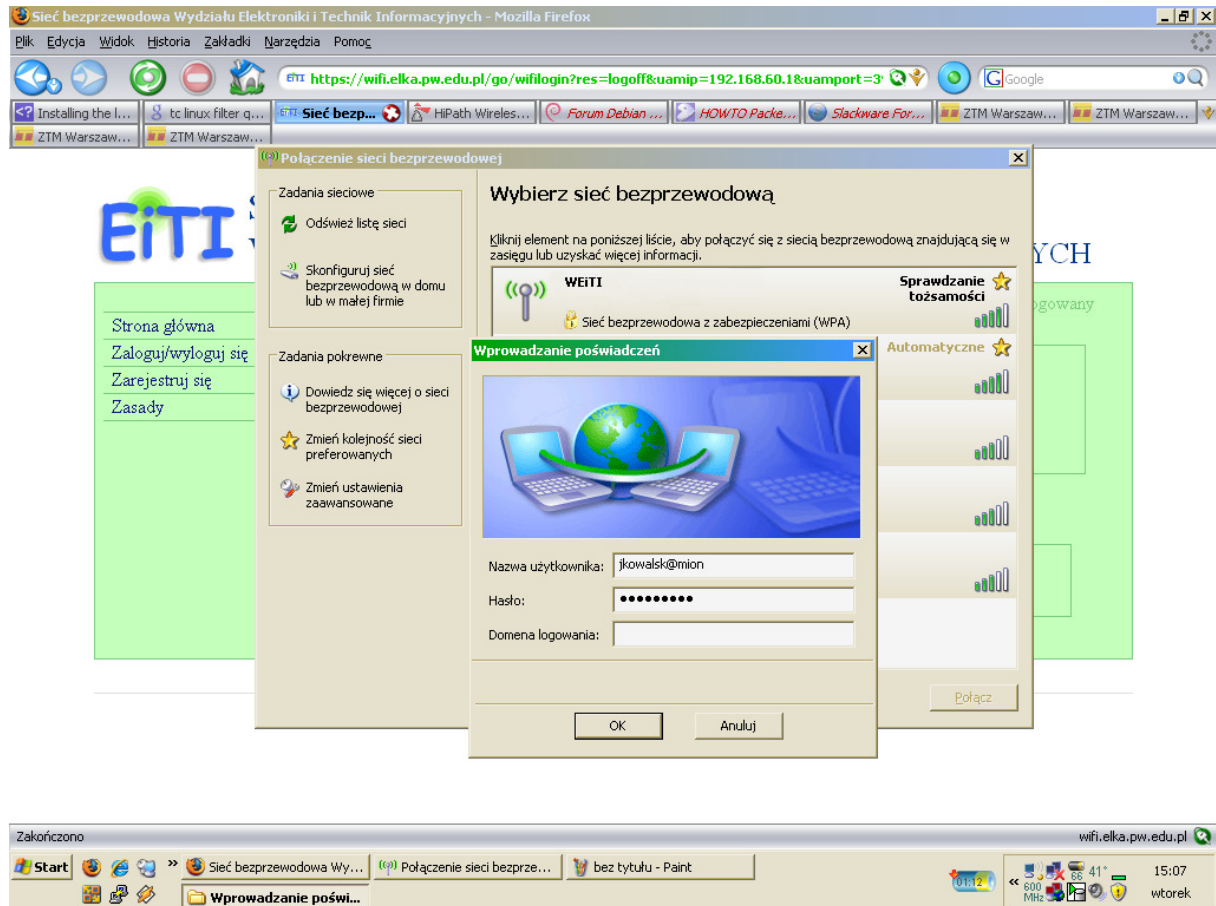


7. Zamykamy kolejno potwierdzając wybrane opcje za pomocą klawisza OK.

8. Odświeżamy listę sieci bezprzewodowych (o ile system operacyjny nie zrobił tego za nas) i otrzymujemy komunikat o wybraniu poświadczeń dla sieci WEITI, a następnie klikamy jednokrotnie w dymek z komunikatem i...



9. ...w nowym oknie „**Wprowadzanie poświadczeń**” wprowadzamy swoje dane:
Nazwa użytkownika: w formacie „**user@serwer_wydziałowy**”
Hasło: ustawione na stronie zapisów do sieci Wi-Fi WEiTI
Domena: pole zostawiamy puste



Serwer zapisów do sieci Wi-Fi znajduje się pod adresem dostępnym wewnątrz sieci WEiTI pod adresem: <https://192.168.41.127> Tam ustawiamy hasło dostępowe do wydziałowej sieci WiFi, inne niż do serwera wydziałowego.

10. Jeżeli wszystko przebiegło pomyślnie po chwili zostaniemy zalogowani do wydziałowej sieci Wi-Fi.
11. Dostępny jest również film instruktażowy w formacie SWF jak podłączyć się do sieci, <http://192.168.41.127/manual/manual.swf>